

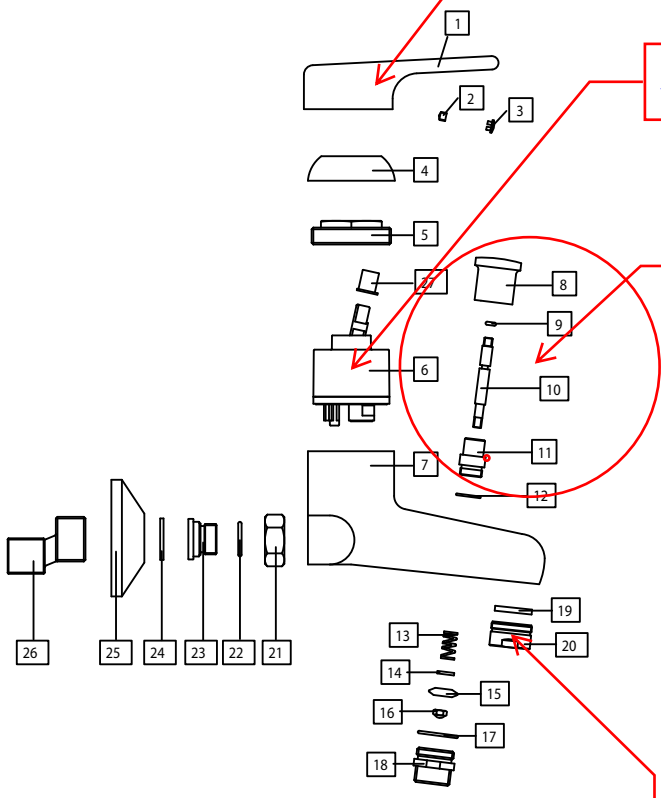
CODICE
19110/1--

Greb
VVS-nr. 74.5126.300

Kartouche
VVS-nr. 74.5126.600

Omskifter til kar/brus
VVS-nr. 74.5126.200

Perlator M28
VVS-nr. 74.4904.038



27	Inserto in plastica	00345/---
26	Eccentrico	00664/---
25	Resorsa per eccentrico	00660/---
24	Braccio per eccentrico	01102/---
22	O.R. per sede	00602/b--
21	Calotta CH 30	01335/---
20	Aeratore M 28x1	00550/---
19	Guarnizione in gomma	01456/d--
18	Niplex attacco flex	00717/---
17	O.R. 17.17x1.78	00117/---
16	Dado per astina deviazione	01316/---
15	Guarnizione biconica	00724/---
14	Rondella in ottone	01208/---
13	Molla	00718/---
12	O.R. per inserto	01405/---
11	Inserto	01303/---
10	Astina deviazione	00740/---
9	O.R. 101	00733/---
8	Pomolo deviatore	01300/---
7	Corpo gruppo vasca	00741/---
6	Cartuccia y45	16110/---
5	Ghiera di fissaggio cartuccia	00405/---
4	Copri ghiera	07018/b--
3	Tappino copri foro rosso / blu	07017/---
2	Grano in acciaio M5x6	01633/c--
1	Leva di comando	00758/b--
1	19001/a--	

POSIZ.	DENOMINAZIONE DEL PARTICOLARE	N° DISEGNO
Dis.n	19110/1--	Descrizione
Scala	1:1	MISCELATORE GRUPPO
Data	20.07.01	VASCA
		ACQUANEW
		Materiali
		Disegnato GALANTE G.
		Controlato
		Approvato